



WEINE UND PREISE 2024



ROTWEINE

QUALITÄTS- UND PRÄDIKATSWEINE

1a	2020er	Rotwein No. 1 - lieblich samtig, weiches Cuvée aus Portugieser und Dornfelder A = 12,0% RS = 25,3 g/l S = 5,6 g/l	1.0 ltr	5,80 €
3	2020er 2022er	Dornfelder - trocken feine, fruchtige Säure, kräftige Farbe A = 13,0% RS = 8,3 g/l S = 5,5 g/l	0.75 ltr	5,80 € (7,73 € /l)
3a	2020er 2022er	Dornfelder - feinfruchtig dezenzte Süße, kräftige Farbe A = 12,0% RS = 17,9 g/l S = 5,5 g/l	0.75 ltr	5,80 € (7,73 € /l)
5	2019er 2022er	Spätburgunder - trocken klassischer Burgunder A = 13,0% RS = 6,8 g/l S = 5,5 g/l	0.75 ltr	6,80 € (9,07 € /l)
6	2018er 2022er	Spätburgunder - trocken Exklusiv im Holzfass gereift hochwertiger Burgunder A = 13,0% RS = 4,8 g/l S = 4,9 g/l	0.75 ltr	10,50 € (14,00 € /l)
7		Cuvée Johannes - trocken im Holzfass gereift kräftiger, dunkler Rotwein A = 13,5% RS = 5,8 g/l S = 5,6 g/l	0.75 ltr	10,50 € (14,00 € /l)
7a	2018er 2022er	St. Laurent - trocken im Holzfass gereift vollmundiger Rotwein mit dezenter Barriquenote A = 13,0% RS = 6,1 g/l S = 5,5 g/l	0.75 ltr	9,00 € (12,00 € /l)
7c	2021er 2022er	Cabernet Sauvignon und Merlot - trocken im Holzfass gereift kräftiger, gehaltvoller Rotwein A = 13,5% RS = 6,0 g/l S = 5,8 g/l	0.75 ltr	10,50 € (14,00 € /l)
7e		Cuvée G - trocken im Holzfass gereift ein voluminöses Rotwein-Cuvée aus den besten und hochwertigsten Rotweinen aus unserem Keller, in einer exklusiven Sonderflasche A = 14,0% RS = 6,2 g/l S = 5,8 g/l	0.75 ltr	14,00 € (18,67 € /l)



Selbstabholer erhalten im Weingut ab 24 Flaschen einen Abholrabatt von 0,60 € pro Flasche.

A = Vorhandener Alkohol in Vol. %
RS = Restsüße in g/pro Liter (unvergorener Frucht- und Traubenzucker)
S = Weinsäure in g/pro Liter

WEISSHERBST / ROSÉ

QUALITÄTSWEINE

8	2022er 2023er	Blauer Portugieser - lieblich roséfarbig, lieblich, süffig A = 11,0% RS = 24,9 g/l S = 6,0 g/l	1.0 ltr	5,60 €
9	2022er	MONA ROSA - trocken Rosé-Cuvée aus den drei Rebsorten: Spätburgunder, Dornfelder und Portugieser A = 12,0% RS = 6,8 g/l S = 5,9 g/l	0.75 ltr	7,10 € (9,47 € /l)
10a	2021er 2023er	Dornfelder Rosé - feinfruchtig leichter, fruchtiger Rosé mit dezenter Süße A = 11,0% RS = 16,5 g/l S = 6,2 g/l	0.75 ltr	6,70 € (8,93 € /l)
10b	2022er 2023er	Blanc de noir - trocken aus Spätburgundertrauben, lachsfarbener Rosé, der ideale Begleiter für den Sommer A = 12,0% RS = 5,5 g/l S = 6,2 g/l	0.75 ltr	7,10 € (9,47 € /l)
10c	2023er	Cabernet Sauvignon Rosé - trocken lebendiger, eleganter Rosé mit typischem Cabernet Sauvignon Bukett A = 12,0% RS = 7,0 g/l S = 6,3 g/l	0.75 ltr	7,30 € (9,73 € /l)

WEISSWEINE

QUALITÄTS- UND PRÄDIKATSWEINE TROCKEN / FEINFRUCHTIG

11	2022er 2023er	Silvaner - trocken erfrischend leicht, milde Säure A = 12,0% RS = 3,3 g/l S = 6,1 g/l	1.0 ltr	5,70 €
13	2022er 2023er	Müller-Thurgau - feinfruchtig fruchtig, blumig, harmonische Süße A = 12,0% RS = 8,1 g/l S = 5,9 g/l	1.0 ltr	5,70 €
14	2023er	Kerner - trocken blumig, frisch, feine Frucht A = 12,0% RS = 4,7 g/l S = 6,0 g/l	1.0 ltr	5,70 €
15	2022er 2023er	Sauvignon Blanc - trocken fruchtig, frischer Wein, mit feinen Grapefruit- und Stachelbeeraromen A = 12,5% RS = 6,6 g/l S = 6,6 g/l	0.75 ltr 1.5 ltr	8,50 € (11,33 € /l) 19,00 € (12,67 € /l)
16	2022er 2023er	Riesling - trocken fruchtig, rassig, erfrischende Art A = 12,0% RS = 5,6 g/l S = 7,1 g/l	1.0 ltr	5,80 €
17	2023er	Riesling - feinfruchtig süffiger Riesling, abgerundet mit feiner Fruchtsüße A = 12,0% RS = 9,2 g/l S = 6,9 g/l	1.0 ltr	5,80 €
18	2022er	Rivaner - trocken eine Kreuzung von Riesling und Silvaner, frisch, anregend, aromatisch A = 12,0% RS = 5,7 g/l S = 5,8 g/l	0.75 ltr	5,70 € (7,60 € /l)
MILD				
19	2022er 2023er	Morio-Muskat - lieblich würzig, süffig A = 11,0% RS = 21,9 g/l S = 6,6 g/l	1.0 ltr	5,70 €
20	2022er 2023er	Scheurebe - lieblich feine Pfirsich- und Mangoaromen, rassige Fruchtsäure A = 10,0% RS = 33,9 g/l S = 6,2 g/l	1.0 ltr	6,10 €

KABINETT / CLASSIC / FEINHERB

21	2021er 2023er	Silvaner - feinfruchtig leichter, spritziger Tischwein A = 11,5% RS = 10,4 g/l S = 6,1 g/l	0.75 ltr (8,00 € / l)	6,00 €
22	2022er	Gewürztraminer Spätlese - lieblich feines Tramineraroma feine Süße, milde Säure A = 11,0% RS = 42,1 g/l S = 6,0 g/l	0.75 ltr (10,40 € / l)	7,80 €
22a	2023er	Gewürztraminer Exclusiv - trocken tolles Tramineraroma dezent Süße, milde Säure A = 12,0% RS = 5,3 g/l S = 6,0 g/l	0.75 ltr (10,40 € / l)	7,80 €
23	2022er	Riesling Exclusiv - trocken frischer, fruchtiger Riesling aus unserer besten Rieslinglage A = 12,5% RS = 6,8 g/l S = 7,1 g/l	0.75 ltr (9,60 € / l)	7,20 €
24	2021er 2023er	Riesling - Classic schönes Säure-/Süßeverhältnis mit tollen Aromen A = 12,0% RS = 12,6 g/l S = 7,0 g/l	0.75 ltr (9,60 € / l)	7,20 €
25	2023er	Weißburgunder Exclusiv - trocken edler, fruchtiger Burgunderwein A = 12,5% RS = 4,9 g/l S = 6,2 g/l	0.75 ltr (9,60 € / l)	7,20 €
26	2022er 2023er	Weißburgunder - Classic harmonischer Burgunder mit angenehmer Säure A = 12,0% RS = 10,4 g/l S = 6,2 g/l	0.75 ltr (9,60 € / l)	7,20 €
27	2022er	Cabernet Blanc - trocken würzig-anregend mit feinen Grapefruit- und Stachelbeeraromen A = 12,5% RS = 5,4 g/l S = 6,5 g/l	0.75 ltr (10,80 € / l)	8,10 €
28	2023er	Grauer Burgunder - trocken Kabinett, schmelzig zarter, gehaltvoller Burgunder mit angenehmer Säure A = 12,0% RS = 4,6 g/l S = 6,2 g/l	0.75 ltr (9,60 € / l) 1.5 ltr (12,00 € / l)	7,20 € 18,00 €
29	2022er 2023er	Chardonnay - trocken Kabinett, fruchtiger, ausdrucks- starker Wein, feinwürzig und saftig A = 12,0% RS = 7,0 g/l S = 6,4 g/l	0.75 ltr (9,60 € / l)	7,20 €
29a	2020er	Chardonnay - trocken Spätlese - im Holzfass gereift feine Holznote vom neuen 500l Eichenfass, gehaltvoll A = 13,0% RS = 2,0 g/l S = 6,3 g/l	0.75 ltr (13,20 € / l)	9,90 €
32	2023er	Grauer Burgunder - Classic gehaltvoller Burgunder mit feiner, natürlicher Süße A = 11,5% RS = 9,8g/l S = 6,3 g/l	0.75 ltr (9,60 € / l)	7,20 €
33	2022er	Cuvée Sofia Katharina - feinfruchtig fruchtiges, süffiges, frisches Weißweincuvée - Sonderfüllung für unsere Tochter zur Wahl zur Hainfelder Weinprinzessin am 10.06.2022 A = 12,0% RS = 14,6 g/l S = 6,6g/l	0.75 ltr (11,73 € / l)	8,80 €

SPÄTLESEN / LIEBLICH

31	2020er 2023er	Goldmuskateller - lieblich ausgeprägte, fruchtige Muskatnote mit erfrischender Säurestruktur und Zitrusaromen A = 10,0% RS = 40,2 g/l S = 7,1 g/l	0.75 ltr (11,33 € / l)	8,50 €
37	2018er	Ruländer - lieblich Spätlese, mit viel Frucht und Blume A = 11,5% RS = 36,2 g/l S = 6,1 g/l Silberne Kammerpreismünze	0.75 ltr (9,20 € / l)	6,90 €

EDELSÜSSE SPEZIALITÄTEN

40	2018er	Ruländer Auslese, Hainfelder Kapelle feine Edelsüße, gehaltvoll A = 11,0% RS = 61,3 g/l S = 6,0 g/l Silberne Kammerpreismünze	0.50 ltr (18,00 € / l)	9,00 €
44	1996er -Rarität-	Ehrenfelser Eiswein Hainfelder Kirchenstück schöne Säure, feine Edelsüße geerntet am 24. Dezember 1996, Goldener Preis der DLG 1998 A = 9,0% RS = 162,2 g/l S = 13,8 g/l	0.375 ltr (74,67 € / l)	28,00 €

SECCO (Deutscher Perlwein mit zugesetzter Kohlensäure)

64	2022er 2023er	Glasers Secco - trocken erfrischender, fruchtiger Perlwein, mit schöner Säure A = 11,0% RS = 20,1 g/l S = 6,4 g/l	0.75 ltr (10,00 € / l)	7,50 €
65	2022er 2023er	Rosé Secco - trocken erfrischender, fruchtiger Perlwein, mit natürlicher Restsüße A = 11,0% RS = 22,6 g/l S = 5,8 g/l	0.75 ltr (10,00 € / l)	7,50 €
66	NEU	Trauben Secco - alkoholfrei aus frischem Traubensaft, prickelnd verperlt wie ein Secco	0.75 ltr (7,20 € / l)	5,40 €

SEKTANGEBOT Aus eigenen Weinen

59	Cuvée Eileen Sekt - brut aus Spätburgunder-/Chardonnay- Trauben, Flaschengärung A = 12,0% RS = 10,5 g/l S = 9,6 g/l	0.75 ltr (16,00 € / l)	12,00 €
59a	Cuvée Eileen Rosé Sekt - brut aus Spätburgunder-/Chardonnay- Trauben, Flaschengärung A = 12,0% RS = 9,9 g/l S = 7,0 g/l	0.75 ltr (16,00 € / l)	12,00 €
61a	Piccolo - trocken Riesling Sekt A = 12,0% RS = 24,8 g/l S = 7,5 g/l	0.2 ltr (22,50 € / l)	4,50 €
62	Riesling-Sekt - brut Flaschengärung A = 12,5% RS = 9,5 g/l S = 7,0 g/l	0.75 ltr (14,66 € / l)	11,00 €
63	Cabernet Blanc - brut A = 13,0% RS = 9,3 g/l S = 6,8 g/l	0.75 ltr (16,00 € / l)	12,00 €

Geschmacksangaben beim Sekt

extra brut	= 0-6 g/l Restzucker	extra trocken	= 12-20 g/l Restzucker
brut	= 0-15g/l Restzucker	trocken	= 17-35 g/l Restzucker

SPIRITUOSEN

51	Weinhefe-Brand	0.75 ltr (18,67 € / l)	14,00 €
52	Weinhefe-Brand im Eichenfass gereift	0.35 ltr (37,14 € / l)	13,00 €
53	Grauer Burgunder-Tresterbrand im Eichenfass gereift	0.35 ltr (37,14 € / l)	13,00 €
54	Weinbergs-Pfirsichlikör	0.35 ltr (37,14 € / l)	13,00 €
55	Williams-Christ	0.5 ltr (32,00 € / l)	16,00 €
56	Dry Gin	0.5 ltr (50,00 € / l)	25,00 €
57	Mirabellen-Brand	0.5 ltr (32,00 € / l)	16,00 €
57a	Ingwergeist	0.5 ltr (42,00 € / l)	21,00 €

WEINGELEEE	je 225g	SEIFEN	je 200g	8,90 €
rot, weiß	(1,56 € / 100g) 3,50 €	(mit pfälzer Traubenkernöl)		(44,50 € / kg)
Vinchili	(1,73 € / 100g) 3,90 €	Riesling, Sauvignon Blanc, Petit Rosé, Spätburgunder		

GESCHENKDIENTST

Wir verschicken für Sie an Ihre Freunde und Bekannte individuell zusammengestellte Weinpräsente.

Sie haben keinen Ärger mehr mit Verpacken und Verschicken. Wir benötigen lediglich einen fertig adressierten Paketaufkleber. Geschenkkartons gibt es für 1,2,3 oder 6 Flaschen (keine Literflaschen). Die Bestückung erfolgt nach Ihren Wünschen. Das verauslagte Porto und die Verpackung werden in Rechnung gestellt, weitere Kosten entstehen Ihnen nicht.

**Haben Sie Interesse an einer Weinverkaufsstelle?
In einigen Gebieten vergeben wir noch Verkaufsstellen.
Bei Interesse setzen Sie sich mit uns in Verbindung.**

VERKAUFS- UND LIEFERBEDINGUNGEN

Preise

Die Preise verstehen sich innerhalb Deutschlands bei einer Menge ab 120 Flaschen frei Haus. Bei einer Bestellung ab 60 Flaschen berechnen wir zusätzlich 0,50 € pro Flasche. Kleinere Mengen werden per Post in einem Postpaket zu je 6/12 oder 18 Flaschen verschickt. Hierfür berechnen wir pro Postpaket 8,- €. In den angegebenen Preisen sind die Mehrwertsteuer und das Glas enthalten.

Zahlung

Innerhalb 14 Tagen ab Rechnungsdatum ohne Abzug.

Versand

Der Versand erfolgt durch unseren LKW, Post oder Spedition zum Selbstkostenpreis, wobei bei Postsendungen noch Verpackungskosten anfallen.

Lieferung erfolgt stets auf Rechnung u. Gefahr des Empfängers.

Abholzeiten

Montag bis Freitag von 10.00 Uhr bis 18.00 Uhr
Samstag von 10.00 Uhr bis 17.00 Uhr
am Sonntag nach telefonischer Absprache

Wir bitten um telefonische Voranmeldung!

Erfüllungsort

Hainfeld/Südliche Weinstraße
Gerichtsstand für beide Teile: Landau/Pfalz

Leergut

Wir bitten Sie die leeren Weinflaschen in Glascontainern zu entsorgen. Leere Holzsteigen werden weiterhin zurückgenommen. Glaspfand wird weder berechnet noch vergütet.

Beanstandungen

Können innerhalb von 14 Tagen nach Erhalt der Ware anerkannt werden. Weinstein ist eine natürliche Erscheinung und daher kein Grund zur Beanstandung.

Ist ein Jahrgang ausgetrunken, liefern wir ersatzweise den neuen Jahrgang.

Weinrechtliches

Alle unsere Produkte sind deutsche Erzeugnisse und stammen aus dem Anbaugebiet Pfalz.

Alle unsere Weine ab Jahrgang 2018 stammen aus biologischem Anbau. Frühere Jahrgänge und Erzeugnisse ohne Jahrgang sind konventionell hergestellt.

Allergenkennzeichnung

Alle weinhaltigen Produkte unseres Sortiments enthalten Sulfide.

Selbstabholer erhalten im Weingut ab 24 Flaschen einen Abholrabatt von 0,60 € pro Flasche.

MACHEN SIE FERIEEN ...

... in einer unserer gemütlich eingerichteten Ferienwohnungen. Die Wohnungen sind 28 - 70 qm groß, bieten Platz für 2-4 Personen, haben einen großen Wohn-/Schlafraum mit einem Doppelbett, einer großen Schlafcouch, einer Küchenzeile und Bad.



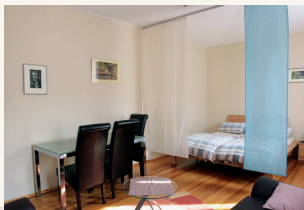
Die Ferienwohnung 1 liegt im hellen Dachgeschoss, sehr ruhige Wohnlage mit Blick auf den Pfälzer Wald und die Rheinebene. Die Wohnung ist 35 qm groß und bietet für 2-4 Personen Platz.



Die Ferienwohnung 2 liegt direkt zum ruhigen Innenhof und zur Weinstraße und befindet sich im alten Fachwerkhaus. Die Wohnung ist 32 qm groß und bietet für 2-4 Personen Platz.



Die Ferienwohnung 3 liegt im alten Fachwerkhaus direkt zum ruhigen Innenhof. Sie ist 28 qm groß und bietet Platz für 2-4 Personen.



Unsere Ferienwohnung 4 ist ca. 70 qm groß und bietet Platz für 4 Personen, liegt zum ruhigen Innenhof/Garten. Sie besteht aus einem Wohn-/Schlafzimmer u. Schlafzimmer, Küche und Bad mit Dusche.

Freisitz im mediterranen Innenhof.

Nähere Infos finden Sie auf unserer Internetseite www.wein-glaser.de



EVENTS 2024

Kulinarische Weinbergwanderung.
10.08.24

Kerwe WarmUp. Eintritt frei
15.08.24 Jens Huthoff. Beginn 19 Uhr

Hainfelder Weinkerwe. Eintritt frei
16.08.24 RockXn & Band. Beginn 20 Uhr
17.08.24 Saftwerk. Beginn 20 Uhr
18.08.24 Acoustic Vibration. Beginn 18 Uhr